

Energiedatenerfassung ■ Gebäudeautomation ■ Prozessdatenerfassung ■ Alarmmanagement ■ Optimierungstools

PI·SYSTEM

The lower half of the page features a complex abstract graphic design. It consists of several overlapping rectangular blocks in bright yellow and grey. A prominent grey shape on the left has a rounded right edge. The blocks are arranged in a way that creates a sense of depth and layering, with some yellow blocks appearing to be in front of others. The overall aesthetic is clean, modern, and industrial.

Die pi-System GmbH bietet ganzheitliche Lösungen im Bereich der Energiedatenerfassung und Gebäudeautomation an. Über eine Standard-Internetverbindung mit Java-Unterstützung können die Systeme bedient und gesteuert werden.

Nur wer die nötigen Daten ermittelt hat, kann fundierte Entscheidungen treffen! Die übersichtliche Auswertung von Betriebsdaten ist ein wichtiges Instrument zur Anlagenüberwachung. Neben der Auswertung prozessbezogener Daten rückt die Sammlung und Auswertung wirtschaftlicher Kennzahlen immer mehr in den Mittelpunkt des Interesses. So lassen sich Anlagen optimieren und Sparpotenziale erschliessen.

Alarmliste

Zeitraum: Gruppe:

Zustand: Alarm Priorität: von bis ZielendDate:

| Prüf | Startzeit | Endzeit | Outletzeit (bokal) | Endzeit | Gruppe | Alarm Text | Outlet | Outlet durch (bokal) | Detail |
|------|---------------------|---------------------|--------------------|---------------------|------------|-----------------------------|-----------|----------------------|---------|
| 1 | 11.05.2007 10:49:09 | 11.05.2007 10:54:11 | - | - | Sicherheit | Überfallalarm | pi-System | - | mehr... |
| 1 | 11.05.2007 10:49:39 | 11.05.2007 10:54:11 | - | - | Sicherheit | Personenalarm Tiefdruckraum | pi-System | - | mehr... |
| 2 | 11.05.2007 10:49:41 | 11.05.2007 10:54:11 | - | - | Sicherheit | Störung Warenlift 1 | pi-System | - | mehr... |
| 1 | 11.05.2007 10:54:21 | - | - | 11.05.2007 10:54:43 | Sicherheit | Brandalarm | - | - | mehr... |
| 1 | 11.05.2007 10:55:02 | - | - | - | Sicherheit | Personenalarm Warenlift 2 | - | - | mehr... |
| 1 | 11.05.2007 10:55:03 | - | - | - | Sicherheit | Personenalarm Warenlift 1 | - | - | mehr... |
| 1 | 11.05.2007 10:55:20 | - | - | 11.05.2007 10:55:30 | Sicherheit | Störung Brandschleuse | - | - | mehr... |
| 1 | 11.05.2007 10:55:26 | - | - | 11.05.2007 10:55:28 | Sicherheit | Spülwasseralarm | - | - | mehr... |
| 1 | 11.05.2007 10:55:31 | 11.05.2007 10:55:51 | - | - | Sicherheit | Erdbebenalarm | pi-System | - | mehr... |
| 1 | 11.05.2007 10:55:32 | - | - | - | Sicherheit | Störung Einbruchmeldeanlage | - | - | mehr... |

10 Einträge gefunden. Seite 1 von 1
Seite 1



Unsere Dienstleistungen

Analysieren

Ein Projekt fängt mit der Analyse des Ist-Zustandes an. Wir übernehmen für Sie diese Aufgabe. Auf diese Weise lässt sich für den Kunden das beste Kosten-Nutzen-Verhältnis eruieren. Wichtige Erkenntnisse fließen direkt in die Planungs- und Umsetzungsphase ein. Mit diesen Analysegrundlagen können realistische Ziele definiert, überwacht und kontrolliert werden.

Planen

Die Planung eines Gebäudeleitsystems fordert besonderes Augenmerk auf die betroffenen Schnittstellen. Wir koordinieren und definieren diese Schnittpunkte für Sie und schaffen die nötigen Grundlagen und Dokumente. Für eine gute und kostengerechte Umsetzung der Projekte sind diese Massnahmen besonders wichtig.

Projektieren

Mit unseren Projektierungsinstrumenten erstellen wir die nötigen Unterlagen und Dokumente. Wir begleiten Ihr Projekt über die ganze Realisierungsphase und koordinieren die notwendigen Arbeiten. Im Normalfall haben Sie einen Ansprechpartner, der für das gesamte Projekt die Verantwortung übernimmt.

Realisieren

Wir führen für Sie die Programmierung des Leitsystems durch. Dabei setzen wir auf erprobte Komponenten und Softwareprodukte. Mit dem MESA-System decken wir die Bedürfnisse von einer einfachen Messdatenerfassung bis hin zum komplexen Gebäudeleitsystem ab.

Unterhalten

Mit der Abnahme des Leitsystems beginnt die Optimierungs- und Wartungsphase. Hier bieten wir dem Kunden Unterstützung bei der Optimierung durch Anwenderschulung und Instruktion. Auf diese Weise lassen sich die Investitionen durch Kosteneinsparungen und Effizienzsteigerung wieder wettmachen.

Für einen störungsfreien Betrieb leisten wir nach Absprache Support- und Wartungsdienstleistungen. Das Wartungsmodell kann vom Kunden selber definiert werden, damit er nur die Dienstleistungen zahlt, welche er benötigt.

Unsere Systemlösungen

Auf dem zentralen Datenerfassungsgerät, MESA-Box, werden über handelsübliche IO-Module oder Datenschnittstellen alle Prozess- und Energiedaten erfasst. Als Speichermedium dient eine integrierte SQL-Datenbank. Für die Datenauswertung stehen auf dem Gerät verschiedene grafische Hilfsmittel zur Verfügung. Der Zugriff auf das Erfassungsgerät erfolgt über eine Standard-Internetverbindung mit Java-Unterstützung. So wird ein schnelles, weltweites Eingreifen ohne spezielle Software oder Installationen ermöglicht.

Das System basiert auf einem embedded-Rechner und funktioniert folglich ohne bewegliche Teile. So kann ein reibungsloser und langlebiger Betrieb gewährleistet werden.

Datenaufbewahrung

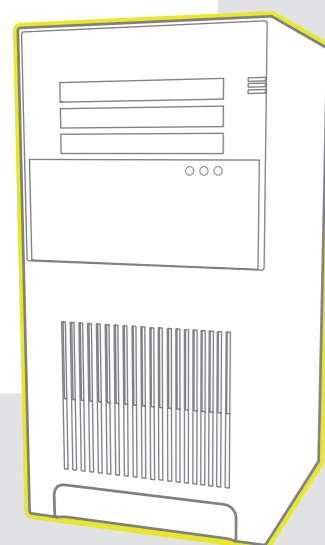
Die Daten werden automatisch im Gerät oder optional auf einen zentralen Server übertragen. Ist ein Server im Einsatz, so können aus den Messdaten übergeordnete Kennzahlen gebildet werden. Diese stehen für Auswertungen und Vergleiche zur Verfügung. Auch Alarme oder Störungen der MESA-Boxen können auf den Server übertragen werden. Auf diese Weise ist eine zentrale Überwachung von Anlagen aus verschiedenen Objekten möglich.

- Alarmhistorie
- Grafische Trends
- Exporte für die Weiterverarbeitung (z.B. Excel)
- Tabellarische Auswertungen

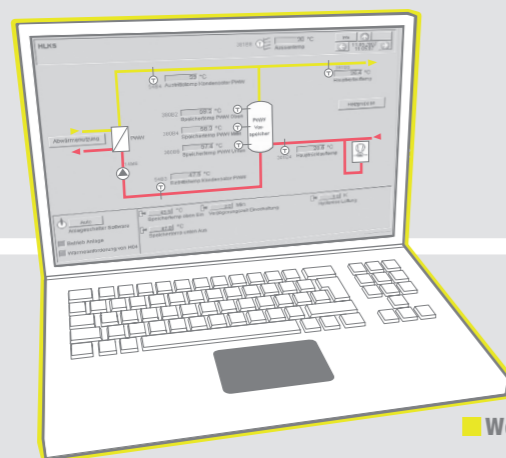
Optimierung

Die Prozesse lassen sich in Visualisierungsbildern einfach und verständlich darstellen. So hat der Anlagebetreiber einen schnellen Überblick über die aktuellen Prozesszustände. Zusätzlich lassen sich wichtige Systemparameter, wie Sollwerte oder Schaltzeiten, direkt über den Webbrowser einstellen. Auf diese Weise können Anlagen überwacht und optimiert werden.

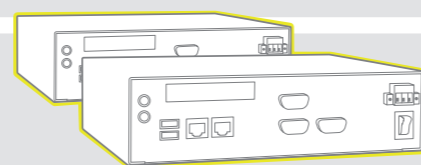
Gut überwachte und optimal eingestellte Anlagen brauchen weniger Energie und lassen sich kostengünstiger betreiben.



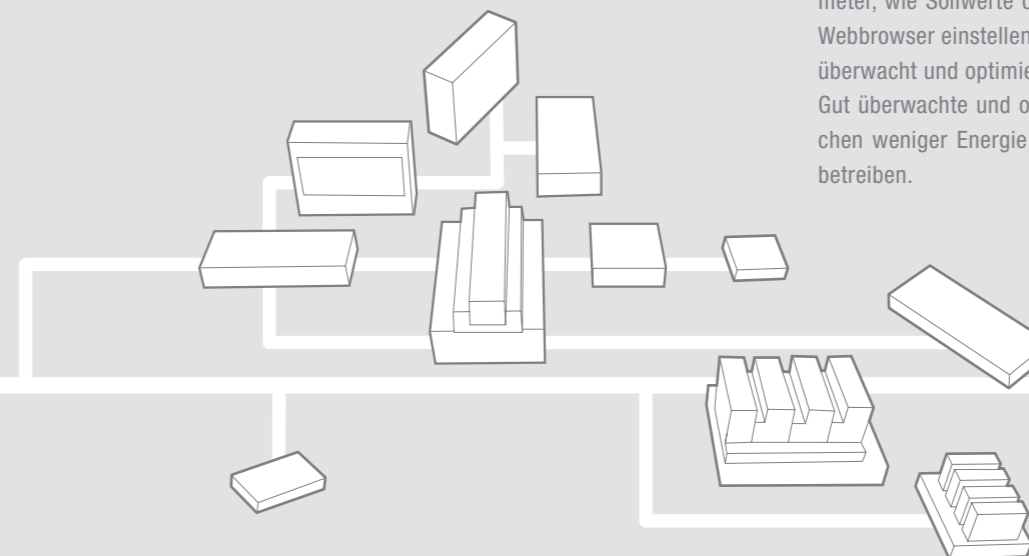
■ Server



■ Web



■ Datenerfassung



■ Feldebene

... erfahren Sie mehr über uns und unsere Dienstleistungen und Produkte bei einem persönlichen Gespräch.

Tel. +41 56 470 30 00 • Fax +41 56 470 30 01 • Natel +41 79 303 67 30 • info@pi-system.ch

